

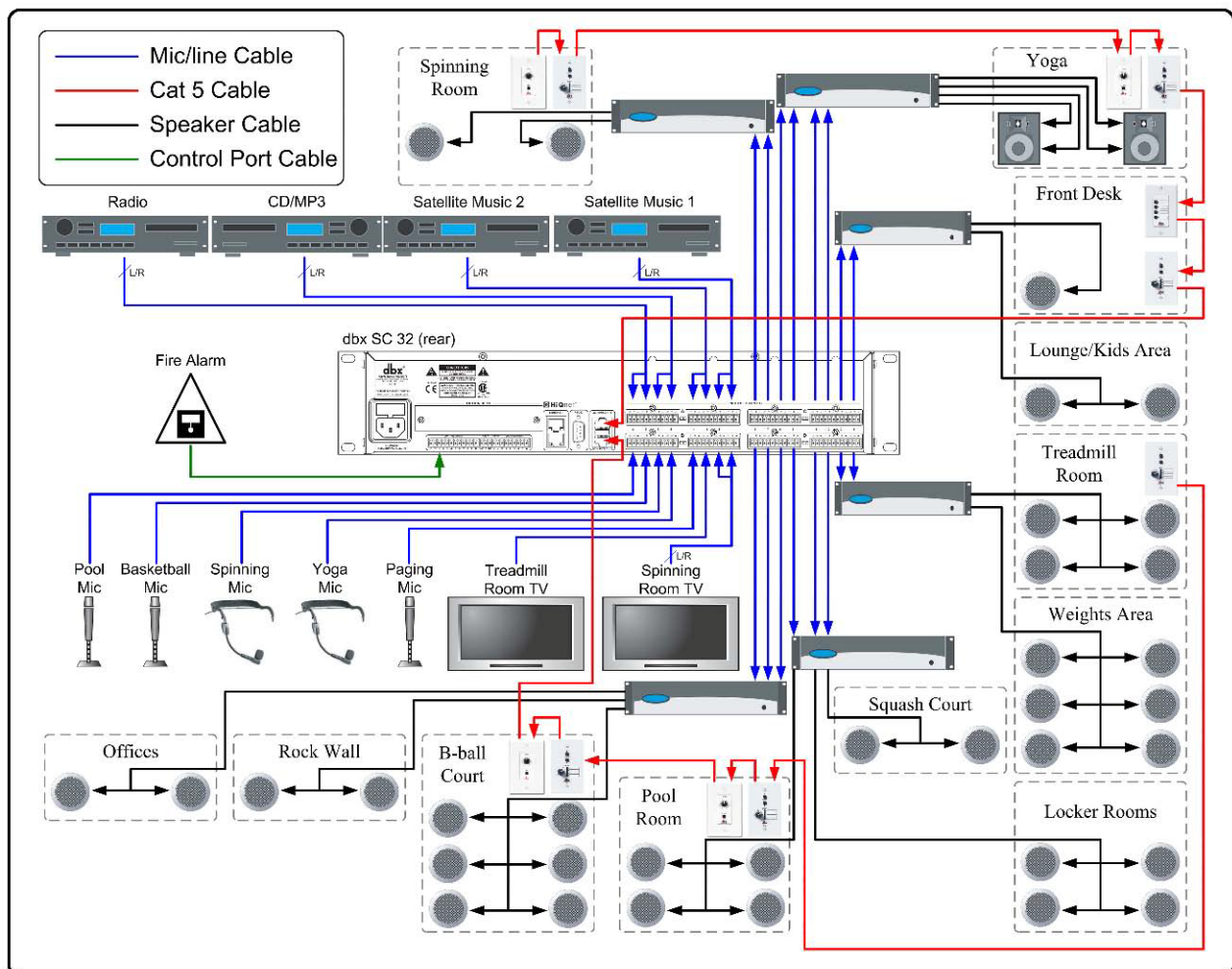
# 健身中心

用于健身中心的音频系统需满足许多特殊条件，包括：

- 一个复杂的广播系统
- 具备在不同健身区播放恰当音乐的能力。
- 控制所有区域的声源及音量。
- 控制供教练使用的无线话筒。
- 整合该场所的报警系统。



使用一台带有16 x 16 输入/输出的SC 32可以满足这些需求。在设备间装有SC 32，所有的音源设备（除了话筒和电视），所有的功放，和报警系统（请见下页）。为了将整合后的单声道信号和区域特性优先级提供给每个区域，可使用一个专用的混合通道来路由至每一路输出区域（使用普通混合通道的壁球场，攀岩区和重量区例外）。为了更精细地控制，每个混合通道都配有Custom Control Panel（自定义控制面板），它的Panel Presets（面板预设）控制着混合通道的路由。这些Panel Presets（面板预设）能够通过带有“Actions Select（功能选择）”功能的ZC控制器（ZC3, ZC4, ZC7, ZC8和ZC9）来调用。



前台工作人员可以直接通过前台安装的话筒和ZC-7向健身中心的每个区域进行传呼。使用Priority Mix Controls（优先混合控制）进行预设，现场传呼声会按照预设，高于当前所播放的音乐。长按“A”键可以向壁球室，攀岩区和重量区进行传呼。长按“B”键可向办公室和休闲区进行传呼。长按“C”键可向除了教室（通常会有教练的瑜伽/有氧健身室和动感单车室）的所有区域进行传呼。长按“D”键可向所有区域进行传呼。放开这些键后传呼话筒信号将从所有区域混合通道中移除，在各区域中所播放的音乐将会回到原先的音量。

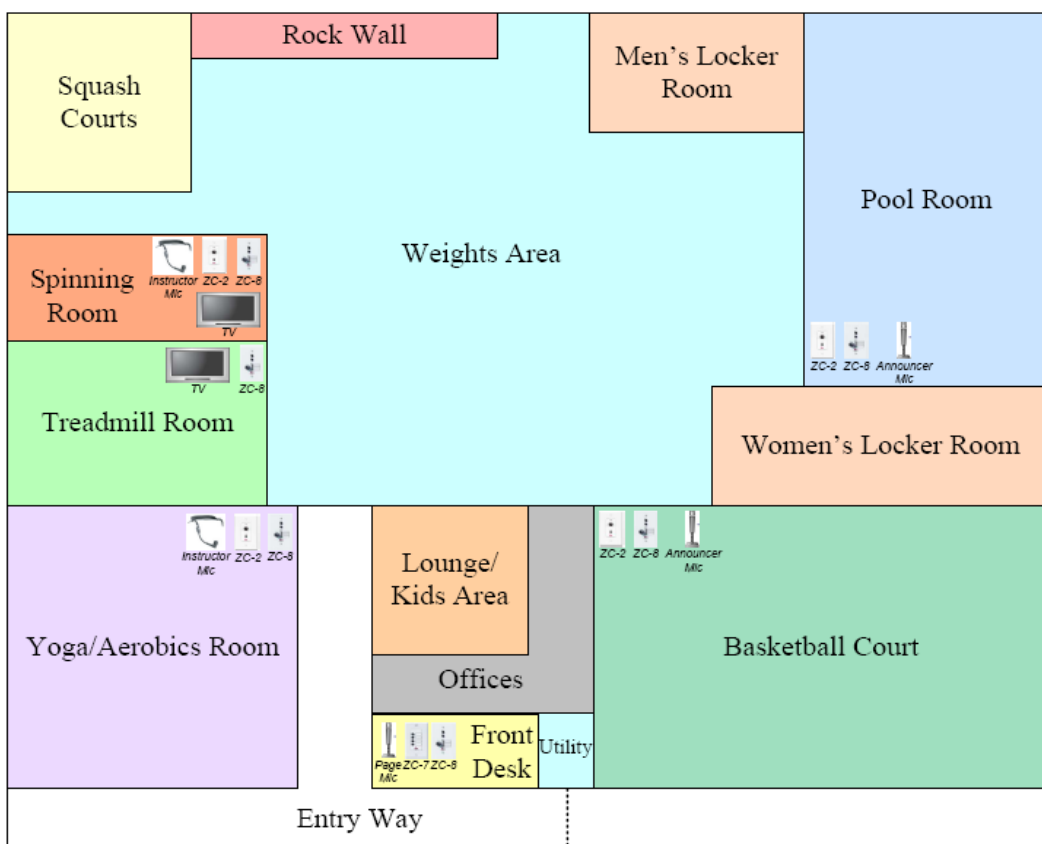
瑜伽/有氧健身室是用来教学的。它配备一个ZC-8，一个ZC-2和一只教练用话筒。ZC 8可对四组分离的音乐声源进行声源选择和音量控制，ZC-2可控制教练话筒的音量。将一组外置分频的立体声信号送至房间的二分频扬声器来为学员创造临场感。所有的分频工作均由SC 32完成，无需使用外置分频器。下潜性的选择，经过ZC-8的立体声声源被分离为“Left（左）”和“Right（右）”并混合至双-单声道输出区域，然后使用Custom Control Panel（自定义面板）上的Panel Presets（面板预设）来控制混合通道的路由。Panel Presets（面板预设）再将这些信号分配在ZC-8的选择控制旋钮上的四个档位。“A”档是路由从卫星接收器1接收的正在连续播放的舒缓并适合练瑜伽的理想音乐。“B”档是路由从卫星接收器1接收的正在连续播放的活力音乐，适合强烈的有氧健身操。“C”和“D”分别路由CD/MP3播放器和广播。就所有情况来看，瑜伽教练用话筒的信号仅以一个很小的量略高于瑜伽音乐。由于瑜伽音乐通常比较舒缓平静，若在输出通道的插入中增加AutoWarmth®可在低音量下自动保持声音的充实感。

动感单车室是让顾客使用静止自行车进行锻炼或参加少量动感单车课程的场所。该房间的配置和瑜伽/有氧健身室的配置基本相同，但是有两个主要区别。第一，该房间的视频音频源是由ZC-8上的“A”档控制的。其次，该房间的扬声器是全频的，因此没有分频的必要。

在前台安装的ZC-8可对多个区域进行声源选择和音量控制，例如：前台，办公室，休闲/儿童区，重量区，壁球区，更衣室和攀岩区。尽管七个区域都由这个ZC-8控制，但每一个区域的输出信号都进行过参数均衡及增益调整，所以声音的懂性和饱满度都得到了最大化。

由于桌球室和篮球馆会举行竞标赛和比赛，这两个地方都单独安装了ZC-8。同时也分别安装了由ZC-2控制的广播话筒。

该场所的报警系统与SC 32的输入端连接。当警报激活时，它的接点闭合会进入开启状态，触发SC 32载入“EMERGENCY（紧急情况）”预设。在这个预设中，传呼话筒信号会路由至所有区域。任何必要的信息都可通过该话筒传达。当警报解除时，接点闭合会进入关闭状态，整个系统会在载入“Normal Operation（正常运行）”预设后恢复到原先的正常工作状态。



报警系统和SC 32之间的连接可简单地通过GPIO向导来进行配置。既然这样，安装人员只需为Control Input 1（控制输入1）选择“Actions Select（功能选择）”（在周边配置窗口中将其命名为“Fire Alarm（火警）”）然后设定接点闭合打开或关闭状态的预设（当然，要事先创建好设备预设）。

